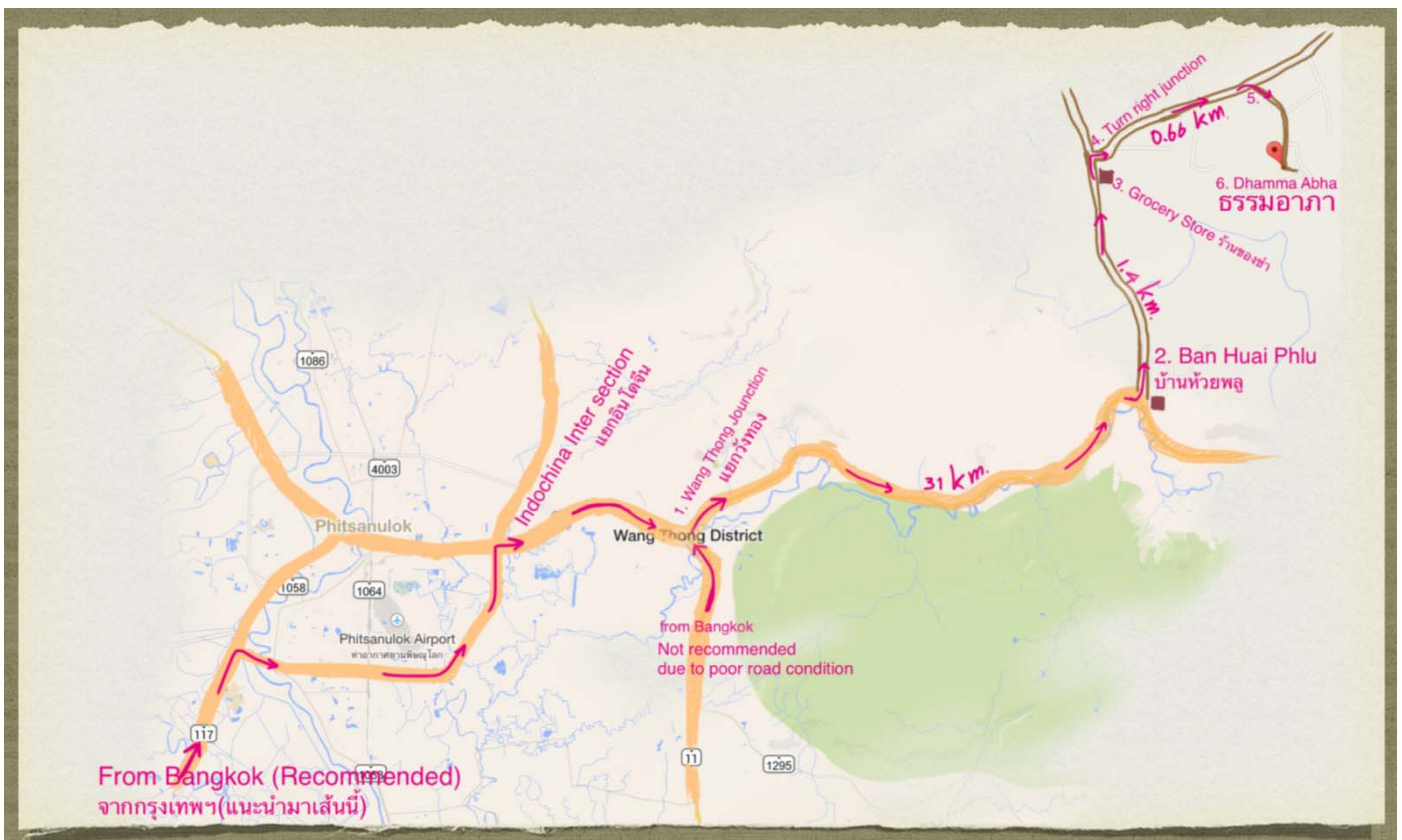


Direction to Dhamma Ābhā

From Bangkok: travel on Highway 1, Thanon Phahon Yothin, and follow the Ayutthaya/Nakhon Sawan sign when it merges into Highway 32. Then, follow the sign to Nakhon Sawan/Kampheng Phet. At Nakhon Sawan, turn right onto Highway 117 toward Pichit/Phitsanulok. At Nong-O intersection, turn right on Highway 126, Phitsanulok bypass, going toward Wang Thong. At Indochina intersection, turn right onto Highway 12, Mittraphap Road, toward Wangthong/Lomsak. Upon reaching Ban Sap Phrai Wan, at the 49+400 km post, turn left onto a small road and follow the sign to Dhamma Ābhā.

Google Map Direction from Bangkok to Dhamma Ābhā : <https://goo.gl/maps/dNzxo>

If you have any difficulty, please do not hesitate to call us at +[66](0)8-1827-7331.



Direction to Dhamma Ābhā

Direction Details:

Street View



Details

1. **At Wang Thong intersection:** (a) travellers from Phitsanulok, go straight; (b) if travel from Bangkok on Highway 11, turn right and continue for 31 km.

แยกวังทอง: จากแยกวังทอง ถ้ามาทางถนนเลียบเมืองพิษณุโลก ให้ตรงไป ถ้ามาจากกรุงเทพฯ ผ่านทางหลวงหมายเลข 11 ให้เลี้ยวขวาไปตามทางอีก 31 กิโลเมตร

2. About 31 km. from Wang Thong intersection, **at Baan Huey Plu**, make a left on a small road onto Baan Huey Plu School, Moo 3, (see store sign S. Cement Block.)

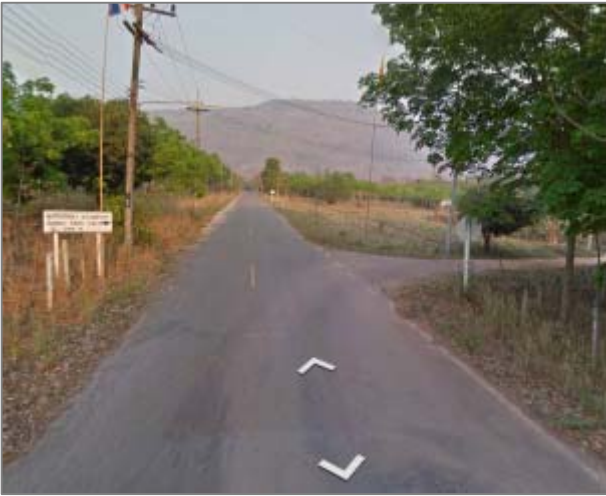
บ้านห้วยพลู/โรงเรียนห้วยพลู: จากแยกวังทองมา 31 กิโลเมตร เลี้ยวซ้ายเข้าซอยบ้านโรงเรียนห้วยพลู หมู่ที่ 3 จุดสังเกตหน้าปากทางเข้าจะมีร้านขายวัสดุก่อสร้าง ชื่อ ส. ซีเมนต์บล็อก

3. Continue for 1.4 km, turn right at a grocery store.

เลี้ยวขวาตรงร้านขายของชำ จากปากซอยตรงมาอีกประมาณ 1.4 กิโลเมตร จะพบร้านขายของชำอยู่ทางขวามือ ให้เลี้ยวขวาเข้าซอย ปากซอยจะมีป้ายชื่อศูนย์ธรรมอากาศ ตามภาพถัดไป

Direction to Dhamma Ābhā

Street View



Details

4. There is a sign “Dhamma Ābhā” at the corner.

ป้ายชื่อศูนย์ธรรมอาภา

5. Turn right into rubber plant field and continue for 660 m. you will find another “Dhamma Ābhā” sign. Turn left on narrow road with rubber plants field on your right.

เลี้ยวขวาสวนยางพารา ตรงไปตามทางอีก 660 เมตร จะพบป้ายศูนย์ธรรมอาภา ให้เลี้ยวซ้ายเข้าซอยย่อย จุดสังเกตคือมีสวนยางพาราอยู่ทางด้านขวา

6. Continue for 800 m. to reach the destination, Dhamma Ābhā Center.

ศูนย์ธรรมอาภา เข้ามาตามทางจากซอยย่อยประมาณ 800 เมตร จะถึงศูนย์ธรรมอาภา